



ФЕДЕРАЛЬНАЯ
ТАМОЖЕННАЯ
СЛУЖБА

**АКТУАЛЬНЫЕ ВОПРОСЫ ПЕРЕМЕЩЕНИЯ
ТОВАРОВ, ПРЕДНАЗНАЧЕННЫХ ДЛЯ
ЭКСПОНИРОВАНИЯ
НА «ПОЛЯХ» X РОССИЙСКО-КИТАЙСКОГО
ЭКСПО**



X Российско-Китайское EXPO 2026



ЭКСПО - международная выставка, которая является символом индустриализации и открытой площадкой для демонстрации технических и технологических достижений

В Харбине (КНР) в 2026 году пройдет X Российско-Китайское EXPO



**永不落幕的
中国-俄罗斯博览会**



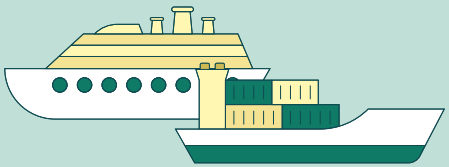


Основное значение Российско-Китайского ЭКСПО

Проведение Российско-Китайского ЭКСПО запланировано в рамках 33-й Харбинской Международной торгово-экономической ярмарки.



Площадка для укрепления двусторонних связей



Демонстрация экспортного потенциала



Поиск новых точек экономического роста



Таможенное сопровождение X Российско-Китайского EXPO 2026

Декларирование товаров для EXPO с подачей декларации на товары в электронной форме через сеть Интернет осуществляется в Уральском центре электронного декларирования Уральской электронной таможни. Фактический таможенный контроль осуществляют иные таможни региона.

Декларирование товаров для EXPO 2026 в письменной форме с подачей Заявления, Перечня или Карнета АТА и проведение фактического таможенного контроля осуществляют таможенные посты фактического контроля

В Екатеринбурге:



**Октябрьский таможенный пост
Екатеринбургской таможни**



**Таможенный пост
Аэропорт Кольцово (грузовой)
Кольцовской таможни
им. В.А. Сорокина**





Временный вывоз товаров

ВРЕМЕННЫЙ ВЫВОЗ - таможенная процедура, применяемая в отношении товаров ЕАЭС, в соответствии с которой такие товары временно находятся и используются за пределами таможенной территории ЕАЭС.

Срок временного вывоза устанавливается таможенным органом на основании заявления декларанта - таможенные пошлины, налоги **НЕ УПЛАЧИВАЮТСЯ**



Декларирование в электронном виде с подачей **ДЕКЛАРАЦИИ НА ТОВАРЫ**



ТРЕБУЕТСЯ ИДЕНТИФИКАЦИЯ вывозимых товаров и **СОБЛЮДЕНИЕ ЗАПРЕТОВ И ОГРАНИЧЕНИЙ**



Декларирование на бумажном носителе с подачей:
- **ПЕРЕЧНЯ** (РК ТС № 263);
- **Карнета АТА.**





ВРЕМЕННЫЙ ВЫВОЗ ТОВАРА. ДЕКЛАРАЦИЯ НА ТОВАРЫ

ДЕКЛАРАЦИЯ НА ТОВАРЫ – ТАМОЖЕННЫЙ ДОКУМЕНТ, СОДЕРЖАЩИЙ СВЕДЕНИЯ О ТОВАРАХ И ИНЫЕ СВЕДЕНИЯ, НЕОБХОДИМЫЕ ДЛЯ ВЫПУСКА ТОВАРОВ

Документы, необходимые для декларирования товаров:

- документ, подтверждающий участие в выставке;
- транспортные (накладные, CMR, коносамент);
- коммерческие (счет-фактура, проформа, инвойс);
- разрешительные (лицензии, сертификаты, свидетельства);
- документ, обеспечивающий возможность идентификации товаров (например, перечень товаров с подробным описанием, номерами, фотографиями).

Пример: временно вывозимые выставочные экспонаты, рекламные стенды, персональные компьютеры, мониторы, мультимедиа-проекторы.

The image shows a sample of a 'DECLARATION ON GOODS' form. Key fields are highlighted with blue circles:

- 1-й экземпляр** (1st copy) label on the left side.
- 31** (Country of origin) and **32** (Country of destination) fields.
- 33** (Commodity code) and **34** (Description of goods) fields.
- 35** (Value) and **36** (Weight) fields.
- 37** (Date) field.
- 38** (Signature) field.
- 39** (Stamp) field.
- 40** (Date) field.



ВРЕМЕННЫЙ ВЫВОЗ ТОВАРА. ПЕРЕЧЕНЬ

В качестве декларации на товары могут использоваться транспортные или коммерческие документы с предоставлением ПЕРЕЧНЯ ТОВАРОВ, предназначенных для демонстрации на выставках, ярмарках

(Решение комиссии Таможенного союза от 20.05.2010 № 263)

Документы, необходимые для декларирования товаров:

- документ, подтверждающий участие в выставке;
- транспортные (накладные, CMR, коносамент);
- коммерческие (счет-фактура, проформа, инвойс);
- разрешительные (лицензии, сертификаты, свидетельства);
- документ, обеспечивающий возможность идентификации товаров (например, перечень товаров с подробным описанием, номерами, фотографиями).

Пример: временно вывозимые выставочные экспонаты (образцы), персональные компьютеры, мониторы, мультимедиа-проекторы, выставочные стенды.

№ п/п	Наименование товара (транспортное, коммерческое или иное традиционное наименование товара с обозначением единицы измерения)	код по ТН ВЭД ЕАЭС	количество товара		Стоимость товара в боковой валюте с коммерческой документацией	Краткое наименование валюты код валюты	Примечание
			в доп. единицы измерения по ТН ВЭД ЕАЭС	в доп. единицы измерения по ТН ВЭД ЕАЭС			
1							
2							
3							
4							
5							
6							
7							
8							
9							

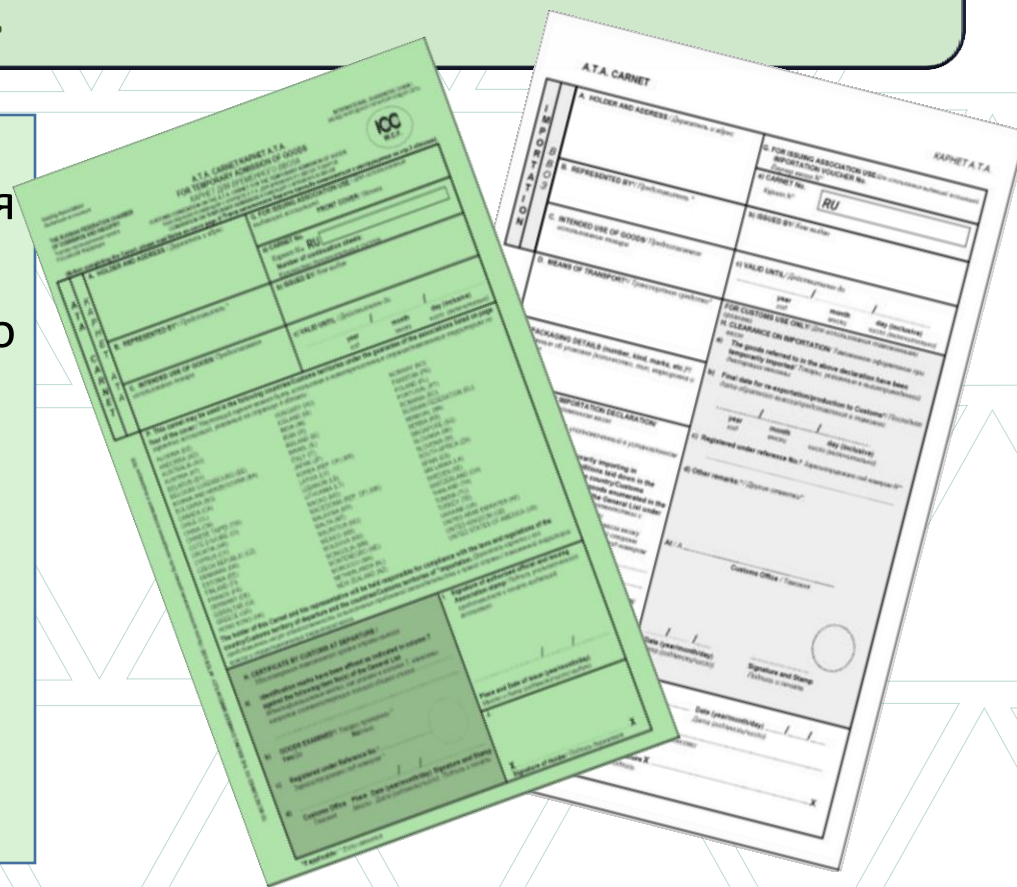


ВРЕМЕННЫЙ ВВОЗ ТОВАРА. КАРНЕТ АТА

КАРНЕТ АТА – международный таможенный документ, выдаваемый Торгово-промышленной палатой, значительно упрощающий и ускоряющий оформление временного ввоза продукции для участников международных выставочных мероприятий. Срок действия – 1 год.

Одновременно с карнетом АТА предоставляются следующие документы:

- документ, подтверждающий полномочия лица, подающего карнет АТА (доверенность);
- транспортные (накладные, CMR, коносамент);
- коммерческие (счет-фактура, проформа, инвойс);
- разрешительные (лицензии, сертификаты, свидетельства);
- документ, обеспечивающий возможность идентификации товаров (например, перечень товаров с подробным описанием, номерами, фотографиями).





Завершение действия таможенной процедуры временного вывоза

Декларация на товары

Временный вывоз товаров завершается до истечения срока временного вывоза помещением товаров под таможенную процедуру реимпорта

Транспортные (перевозочные), коммерческие документы с представлением **Перечня товаров**

Временный вывоз товаров завершается до истечения срока временного вывоза помещением товаров под таможенную процедуру реимпорта

Карнет АТА

При обратном ввозе товаров держатель карнета АТА предъявляет товары и представляет карнет АТА в контролирующий таможенный орган.



ВЫВОЗ РЕКЛАМНОЙ ПРОДУКЦИИ, РАСХОДНЫХ МАТЕРИАЛОВ

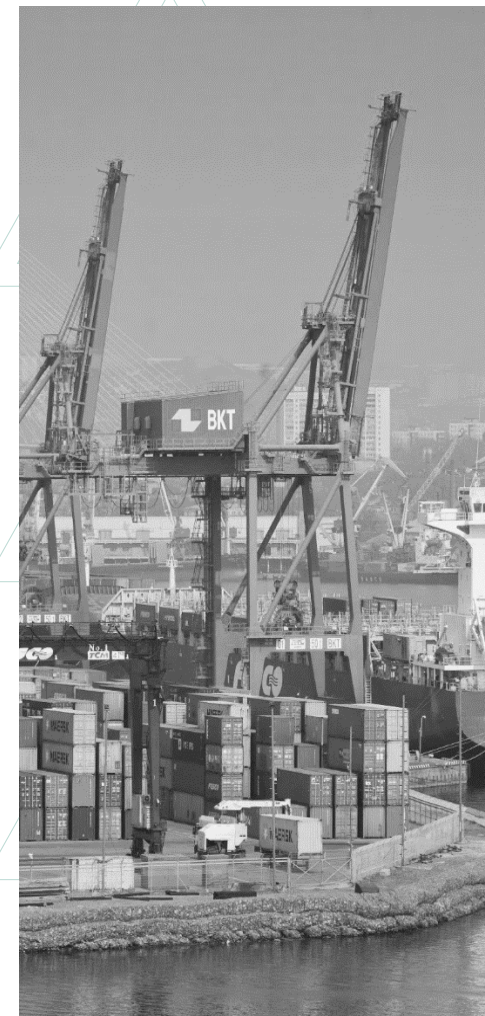


ЭКСПОРТ – таможенная процедура, применяемая в отношении товаров ЕАЭС, в соответствии с которой товары вывозятся с таможенной территории ЕАЭС для постоянного нахождения за ее пределами

ДЕКЛАРАЦИЯ НА ТОВАРЫ – ТАМОЖЕННЫЙ ДОКУМЕНТ, СОДЕРЖАЩИЙ СВЕДЕНИЯ О ТОВАРАХ И ИНЫЕ СВЕДЕНИЯ, НЕОБХОДИМЫЕ ДЛЯ ВЫПУСКА ТОВАРОВ

ТРАНСПОРТНЫЕ (ПЕРЕВОЗОЧНЫЕ), КОММЕРЧЕСКИЕ документы с представлением **ЗАЯВЛЕНИЯ (стоимость товаров до 1 000 евро)** (Решение комиссии Таможенного союза от 20.05.2010 №263)

- Документы, необходимые для декларирования товаров:
- документ, подтверждающий участие в выставке;
 - платежные (платежные поручения, чеки);
 - разрешительные (лицензии, сертификаты, свидетельства);
 - коммерческие (счет-фактура, проформа, инвойс);
 - транспортные (накладные, CMR, коносамент).





ВЫВОЗ ТОВАРОВ ФИЗИЧЕСКИМИ ЛИЦАМИ ДЛЯ ЛИЧНОГО ПОЛЬЗОВАНИЯ

ПОДАЕТСЯ ПИСЬМЕННАЯ (ПАССАЖИРСКАЯ) ДЕКЛАРАЦИЯ

RED
CHANNEL

Необходимо соблюдение следующих запретов и ограничений

лекарственные средства;



культурные ценности (предметы живописи, музыкальные инструменты, антиквариат);



живые животные;



русская валюта в сумме, превышающей в эквиваленте 10 000\$

ЗАПРЕЩЕН вывоз иностранной валюты в эквиваленте более 10 000 \$



ВВОЗ ТОВАРОВ ФИЗИЧЕСКИМИ ЛИЦАМИ ДЛЯ ЛИЧНОГО ПОЛЬЗОВАНИЯ

**GREEN
CHANNEL**

*алкогольных напитков и пива
(на 1 лицо, достигшее 18-летнего возраста)*



вес менее 50 кг



*стоимость товаров менее 10000 €
(при авиатранспорте)*



*до 3 л. алкогольных напитков и пива
(на 1 лицо, достигшее 18-летнего возраста)*



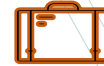
*до 50 сигар, или 200 сигарет,
либо 250 гр. табака
(на 1 лицо, достигшее 18-летнего возраста)*



**RED
CHANNEL**



подается письменная декларация



вес более 50 кг



лекарственные средства



*стоимость товаров более 10000 €
(при авиатранспорте)*



*от 3 до 5 л. алкогольных напитков и пива (на 1 лицо,
достигшее 18-летнего возраста)*



*необходимо соблюдение запретов и ограничений
(культурные ценности, живые животные)*



СПАСИБО ЗА ВНИМАНИЕ!



ФТС России
@customs_rus



Таможня | ProТаможню
@customs_rf